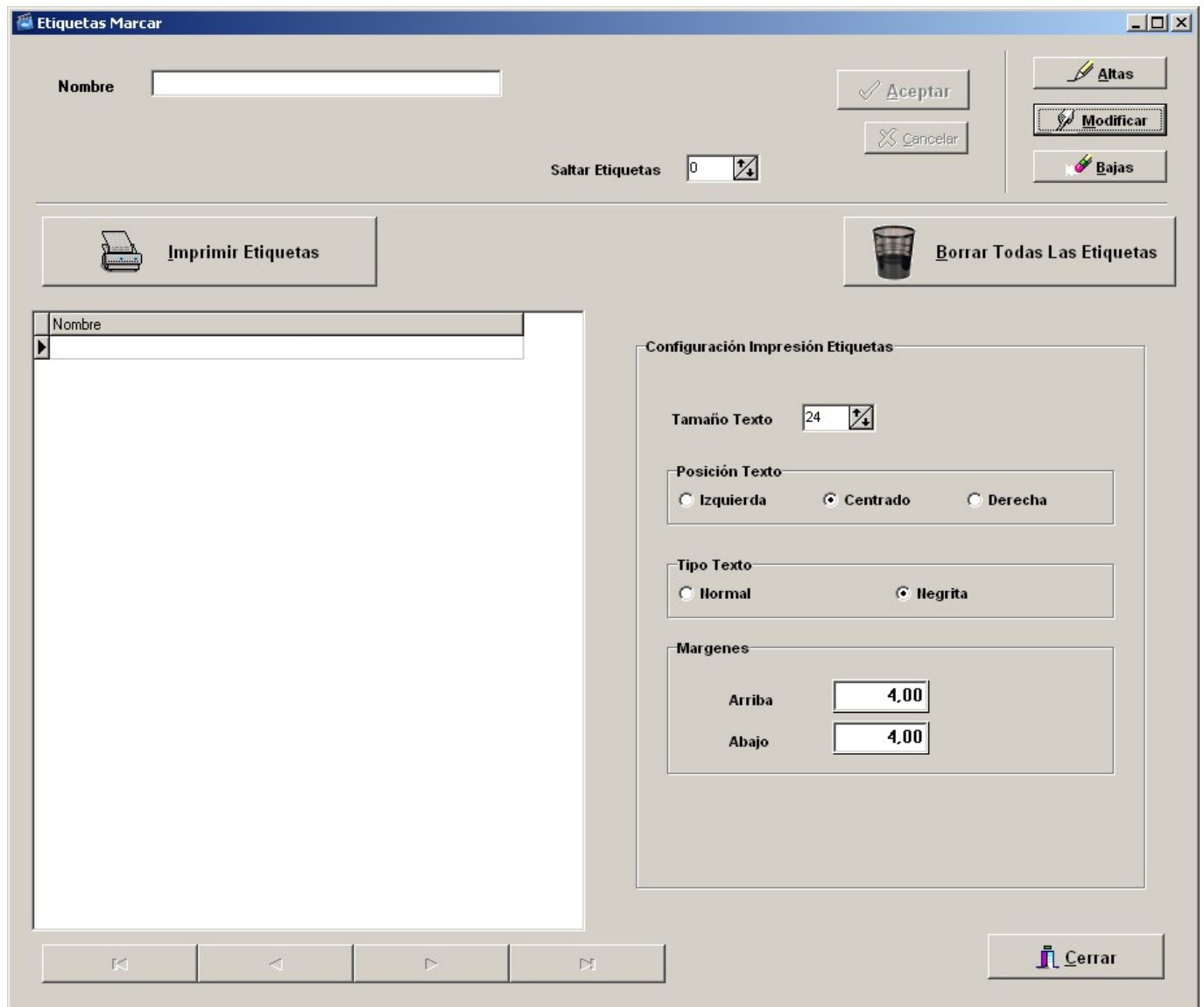


# Etiquetas para marcado APLI 1299



Etiquetas para marcado nos permite rellenar de forma simple las etiquetas APLI 1299. Sus medidas son 105 x 29 mm.

Solo podemos introducir una linea. Esta utilidad esta diseñada para utilizar este tipo de etiquetas para marcar cajas, botes, archivadores, estanterías o cualquier otra cosa que pueda necesitar, con una pequeña información del contenido de dicho elemento.

Con el botón **“Altas”** iremos introduciendo el texto de cada etiqueta. El botón **“Modificar”**, nos permite modificar el texto ya introducido en cada una de las etiquetas. Con **“Bajas”**, eliminamos la etiqueta seleccionada.

Para poder aprovechar mejor las hojas de etiquetas, no es necesario imprimir de una sola vez las 20 etiquetas que forman una hoja, podemos marcar el número de etiquetas a saltar, solo debemos introducir ese número en el apartado **“Saltar Etiquetas”**. El número de etiquetas que se pueden introducir es ilimitado.

En el Grid de la parte inferior veremos todas las etiquetas creadas.

**Podemos configurar diferentes parámetros en la impresión de las etiquetas:**

- **Tamaño del texto** – De 8 a 40 Px
- **Posición del texto** – Izquierda, Centrado o Derecha
- **Tipo de texto** – Normal o Negrita
- **Margenes** – Controlamos el espacio de los margenes superior e inferior.

Los datos introducidos en el apartado anterior serán recordados por la aplicación.

**“Imprimir Etiquetas”** nos mostrara una previsualización de como quedarán impresas las etiquetas, y nos permitirá imprimirlas.

Desde el botón **“Borrar todas las etiquetas”**, borrara todas las etiquetas que muestra el Grid.